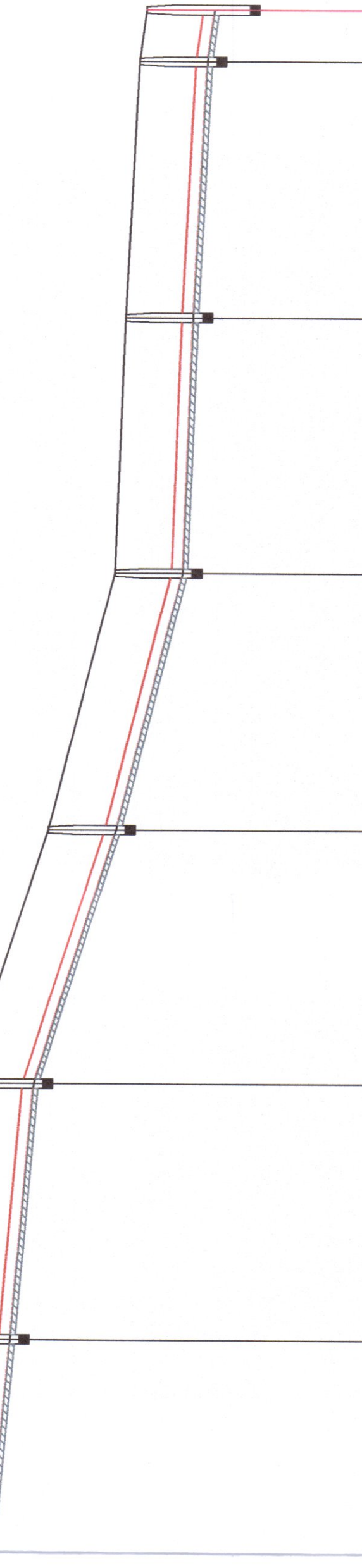
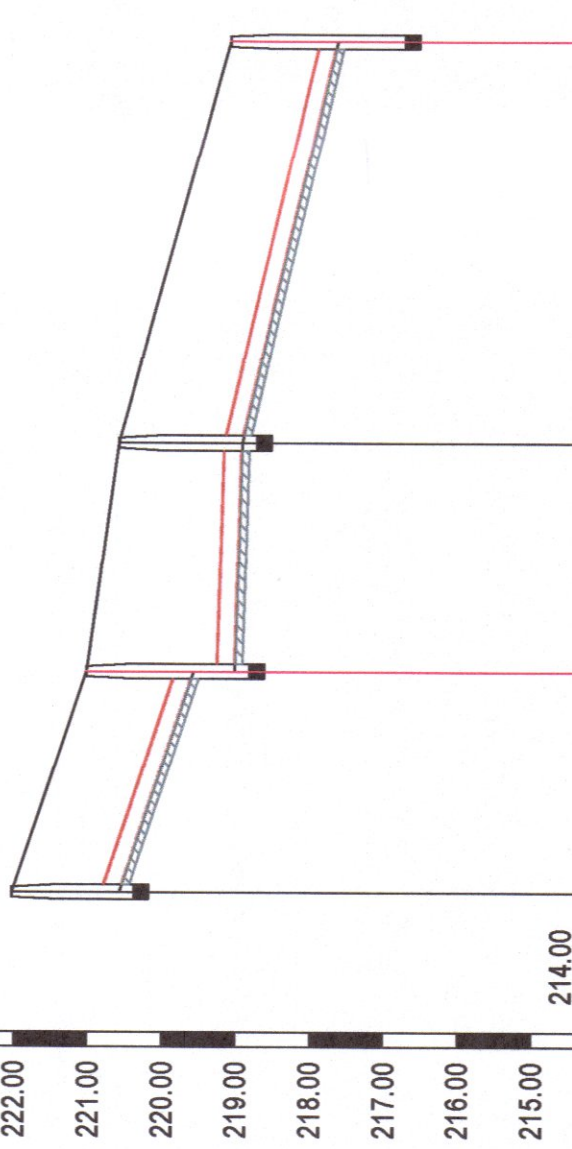
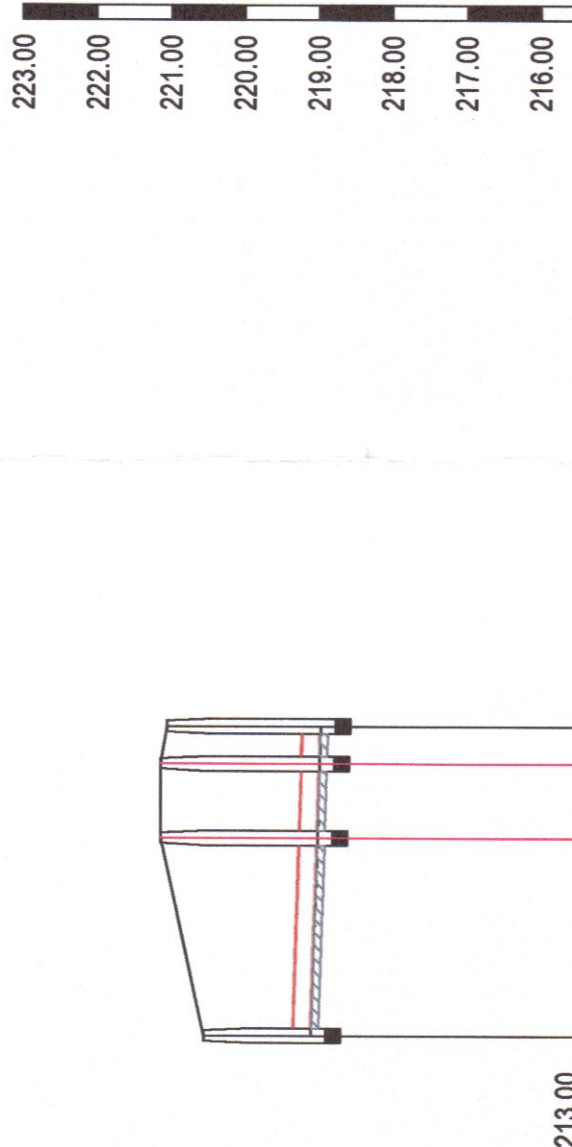


JUDEȚUL ALBA
COMUNA VINȚU DE JOS

VIZAT SPRE NESCHIMBARE
construire
Anexa la autorizația de
Nr. 113 din 20.03.2025

Responsabil Urbanism
Ing. Romoșan Andreea



Denumire camine	CM1085	CM1084
Cote teren amenajat	220.57	221.02
Cote radier conducta	219.12	218.92
Cote sapatura conducta	219.02	218.92
Adancime sapatura conducta [m]	1.55	2.10
Distante partiale [m]		35.00
Distante cumulate [m]	0.00	35.00
Pante si lungimi		$i=3.00\%$ L=35.0m
Diametre si materiale		PVC Dn250mm

Denumire camine	CM1083	CM1031 CM891 SPALUI7
Cote teren amenajat	218.50	219.09
Cote radier conducta	217.05	216.94
Cote sapatura conducta	216.95	216.87
Adancime sapatura conducta [m]	1.55	2.22
Distante partiale [m]		27.00
Distante cumulate [m]	0.00	27.00
Pante si lungimi		$i=3.00\%$ L=27.0m
Diametre si materiale		PVC Dn250mm

Denumire camine	CM1087	CM1084	CM1082	CM891
Cote teren amenajat	222.02	221.02	220.59	219.09
Cote radier conducta	220.57	219.57	218.92	217.64
Cote sapatura conducta	220.47	219.47	218.82	217.54
Adancime sapatura conducta [m]	1.55	2.55	2.10	1.55
Distante partiale [m]		30.00	31.00	55.00
Distante cumulate [m]	0.00	30.00	61.00	116.00
Pante si lungimi	$i=35.33\%$ L=30.0m	$i=3.00\%$ L=30.0m	$i=31.00\%$ L=31.0m	$i=55.00\%$ L=55.0m
Diametre si materiale			PVC Dn250mm	

Denumire camine	CM1102	CM1101	CM1100	CM1099	CM1098	CM1096 CM1084
Cote teren amenajat	225.27	224.79	223.05	221.65	221.45	221.02
Cote radier conducta	223.82	223.34	221.60	220.20	220.00	219.72
Cote sapatura conducta	223.72	223.24	221.50	220.10	219.90	219.62
Adancime sapatura co	1.55	1.55	1.55	1.55	1.55	1.55
Distante partiale [m]	55.00	55.00	55.00	55.00	55.00	11.00
Distante cumulate [m]	75.00	130.00	185.00	240.00	295.00	361.00
Pante si lungimi	$i=8.73\%$ L=55.0m	$i=31.64\%$ L=55.0m	$i=25.45\%$ L=55.0m	$i=31.64\%$ L=55.0m	$i=5.09\%$ L=55.0m	$i=13.64\%$ L=55.0m
Diametre si materiale			PVC Dn250mm			

PROIECTANT GENERAL	S.C. ANDERSEN S.R.L.	Beneficiar	COMUNA VINȚU DE JOS, JUDEȚUL ALBA
PROIECTANT DE SPECIALITATE	Ing. Foru Claudiu	Amplasament	UAT VINȚU DE JOS, Jud. ALBA
SPECIFICATIE	SEMNATURA	Scara	1:100
PROIECTAT	Ing. Foru Claudiu	DATA	2024
DESEINAT	Ing. Buiă Madalina	Strada DJ 107A	

PROIECTANT GENERAL	S.C. ANDERSEN S.R.L.	Beneficiar	COMUNA VINȚU DE JOS, JUDEȚUL ALBA
PROIECTANT DE SPECIALITATE	Ing. Foru Claudiu	Amplasament	UAT VINȚU DE JOS, Jud. ALBA
SPECIFICATIE	SEMNATURA	Scara	1:100
PROIECTAT	Ing. Foru Claudiu	DATA	2024
DESEINAT	Ing. Buiă Madalina	Strada DJ 107A	

NOTA:

- CATEGORIA DE IMPORTANTA A CONSTRUCȚIEI ESTE NORMALA 'C' CONFORM H.G. 769/1997.
- VERIFICAREA TEHNICA DE CALITATE SE FACE LA CERINȚELE FUNDAMENTALE I SI B8 CF. HG 925/1965 COMPLETATA CU ORDINUL MLPTL NR. 777/2003
- AMPLASAREA RACORDURILOR PE PLANUL DE SITUAȚIE ESTE ORIENTATIVA, POZIȚIA ACESTORA SE VA STABILI PE TEREN DE COMUN ACORD CU BENEFICIARUL SI PROPRIETARI.

PROIECTANT GENERAL	S.C. ANDERSEN S.R.L.	Beneficiar	COMUNA VINȚU DE JOS, JUDEȚUL ALBA
PROIECTANT DE SPECIALITATE	Ing. Foru Claudiu	Amplasament	UAT VINȚU DE JOS, Jud. ALBA
SPECIFICATIE	SEMNATURA	Scara	1:100
PROIECTAT	Ing. Foru Claudiu	DATA	2024
DESEINAT	Ing. Buiă Madalina	Strada DJ 107A	